

Transformator TS60VA:

Jednofazowy, sieciowy transformator toroidalny o mocy 60VA, wykonany w II klasie izolacji i stopniu ochrony IP-00, zgodnie z normą EN 61558.

Transformatory przeznaczone do pracy w niskonapięciowych układach zasilania i systemach oświetlenia. Zastosowanie rdzenia toroidalnego zapewnia maksymalną sprawność, niewielkie pole rozproszenia i kompaktowe gabaryty.

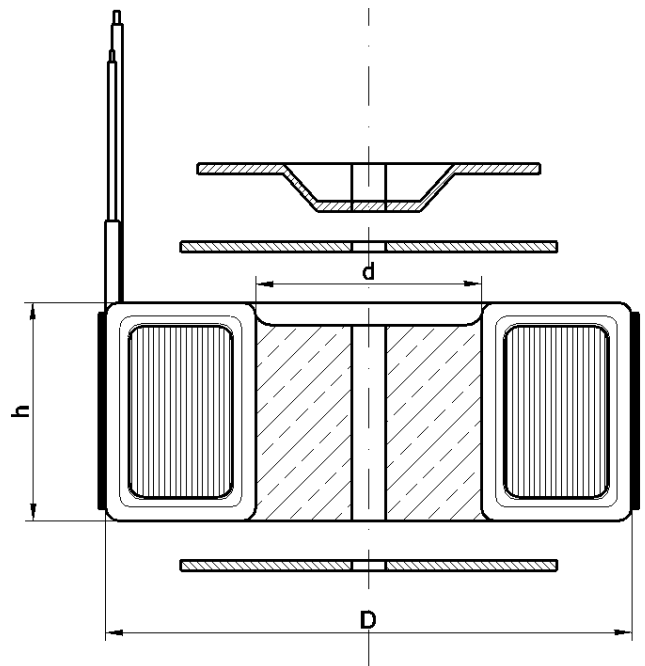
Transformatory mogą być wykonane zgodnie ze specyfikacją odbiorcy (dowolne napięcia PRI i SEC) oraz wyposażone w następujące elementy:

- ekrany: magnetyczny i elektrostatyczny
- zabezpieczenie termiczne, powracalne
- uchwyty mocujące, także na szynę DIN
- układ miękkiego startu
- środek wypełniony żywicą

Dane techniczne:

Moc znamionowa: 60VA
 Zakres napięć PRI: 1 – 500V
 Częstotliwość: 50 – 60Hz
 Zakres napięć SEC: 1 -1000V (dowolne odczepy)

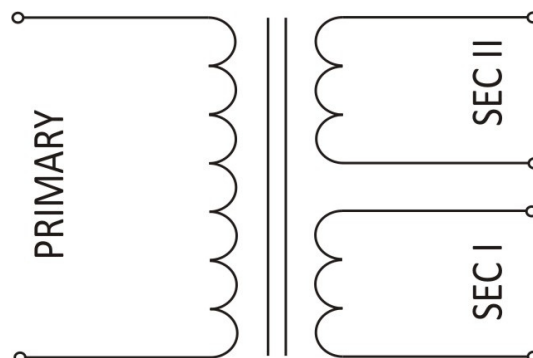
Klasa izolacji / cieplna: II / B (130°C)
 Max. temperatura otoczenia: 40°C
 Stopień ochrony: IP-00
 Próba izolacji: 4kVAC (RMS)



WYMIARY:

Średnica zewnętrzna (D): 79mm
 Średnica wewnętrzna (d): 32mm
 Wysokość (h): 34mm
 Waga: 0,7 kg
 Długości wyprowadzeń: dowolne

Schemat połączeń:



przykładowy schemat połączeń transformatora z symetrycznym uzwojeniem wtórnym

Wykonania standardowe:

Typ	Napięcie wtórne SEC I [VAC]	Napięcie wtórne SEC II [VAC]	Prąd znamionowy SEC I [A]	Prąd znamionowy SEC II [A]
TS60VA 230/10V	10	---	6,00	---
TS60VA 230/12V	12	---	5,00	---
TS60VA 230/14V	14	---	4,29	---
TS60VA 230/16V	16	---	3,75	---
TS60VA 230/17V	17	---	3,53	---
TS60VA 230/18V	18	---	3,33	---
TS60VA 230/20V	20	---	3,00	---
TS60VA 230/22V	22	---	2,73	---
TS60VA 230/24V	24	---	2,50	---
TS60VA 230/28V	28	---	2,14	---
TS60VA 230/32V	32	---	1,88	---
TS60VA 230/35V	35	---	1,71	---
TS60VA 230/40V	40	---	1,50	---
TS60VA 230/45V	45	---	1,33	---
TS60VA 230/50V	50	---	1,20	---
TS60VA 230/60V	60	---	1,00	---
TS60VA 230/70V	70	---	0,86	---
TS60VA 230/80V	80	---	0,75	---
TS60VA 230/90V	90	---	0,67	---
TS60VA 230/2x10V	10	10	3,00	3,00
TS60VA 230/2x12V	12	12	2,50	2,50
TS60VA 230/2x14V	14	14	2,14	2,14
TS60VA 230/2x16V	16	16	1,88	1,88
TS60VA 230/2x17V	17	17	1,76	1,76
TS60VA 230/2x18V	18	18	1,67	1,67
TS60VA 230/2x20V	20	20	1,50	1,50
TS60VA 230/2x22V	22	22	1,36	1,36
TS60VA 230/2x24V	24	24	1,25	1,25
TS60VA 230/2x28V	28	28	1,07	1,07
TS60VA 230/2x32V	32	32	0,94	0,94
TS60VA 230/2x35V	35	35	0,86	0,86
TS60VA 230/2x40V	40	40	0,75	0,75
TS60VA 230/2x45V	45	45	0,67	0,67
TS60VA 230/2x50V	50	50	0,60	0,60
TS60VA 230/2x60V	60	60	0,50	0,50
TS60VA 230/2x70V	70	70	0,43	0,43
TS60VA 230/2x80V	80	80	0,38	0,38
TS60VA 230/2x90V	90	90	0,33	0,33